



Arbeite mit uns an einer zukunftsfähigen Energieversorgung!

Wir machen Erneuerbare aus Überzeugung: ABO Energy plant und errichtet weltweit Wind- und Solarparks sowie Batterie- und Wasserstoffprojekte. Seit fast 30 Jahren bieten die hausinternen Fachabteilungen von ABO Energy alles aus einer Hand: von der Standortbegutachtung, Planung, Genehmigung und Finanzierung bis hin zu Errichtung, Stromvermarktung, Netzanschluss, Betriebsführung und Service. Eine lebenswerte Zukunft für nachfolgende Generationen zu sichern, treibt uns als übergeordnetes Ziel an. Erneuerbare sind unsere DNA.

Projektleiter (m/w/d) Windmessung

Unsere Abteilung Standortbegutachtung ist ein international und interdisziplinär besetztes Team, dessen wichtigste Aufgabe in der Bestimmung des Ertragspotenzials unserer Projekte in derzeit 16 Märkten weltweit liegt. Das Team Windmessungen koordiniert zusammen mit Kollegen und Dienstleistern in verschiedenen Ländern komplexe Windmessprojekte und schafft so die Datengrundlage, auf der die Prognosen unserer Windgutachter basieren. Wir suchen verlässliche und engagierte Kollegen, die unser Team in offener und konstruktiver Arbeitsatmosphäre bei der Bearbeitung dieser interessanten Aufgaben unterstützen möchten.

Deine Leidenschaft – Du...

- planst und koordinierst Windmesskampagnen in enger Zusammenarbeit mit Experten, Gutachtern und internationalen Partnern – von der Idee bis zur Umsetzung
- wählst die besten Standorte für unsere Messprojekte aus und begleitest sie in jeder Phase der Errichtung
- erstellst und pflegst präzise Dokumentationen für Windmessungen und sicherst die Qualität unserer Projekte
- unterstützt den Aufbau und Betrieb moderner LiDAR-Systeme – regional und weltweit

Deine Qualifikation – Du...

- hast eine abgeschlossene Berufsausbildung oder ein Studium, idealerweise im technischen Bereich
- kennst die Branche und verfügst über mehrjährige Erfahrung in der Windenergie
- bist vertraut mit den einschlägigen Normen und Richtlinien für Windmessungen
- bringst die Bereitschaft zu regelmäßigen Dienstreisen im In- und Ausland mit
- beherrschst die gängigen MS-Office-Anwendungen
- verfügst über sehr gute Englischkenntnisse

- überwachst kontinuierlich die Windmessdaten, analysierst sie und stellst ihre Qualität sicher
- arbeitest an der Betreuung und Auswertung von Windmesskampagnen mit und trägst maßgeblich zu unserem Erfolg bei
- entwickelst kreative Konzepte für Einstrahlungsmessungen und bringst sie erfolgreich in die Praxis

- arbeitest präzise, eine strukturierte und sorgfältige Arbeitsweise ist für dich selbstverständlich

Du erfüllst nicht alle Qualifikationen?

Bei ABO Energy setzen wir uns für die Schaffung eines vielfältigen, integrativen und authentischen Arbeitsplatzes ein. Wenn du dich also für eine Stelle interessierst, bewirb dich - auch wenn deine bisherige Berufserfahrung nicht allen Qualifikationen entspricht. Du könntest genau der*die richtige Bewerber*in für diese oder eine andere Position sein! Schwerbehinderte Bewerberinnen und Bewerber werden bei gleicher Eignung besonders berücksichtigt.

Gute Gründe für deinen Einstieg bei ABO Energy

Wir möchten, dass du dich optimal entfalten und deine Talente an der richtigen Stelle einsetzen kannst. Gemeinsam legen wir den Grundstein für deine Karriere.



Flexible Arbeitszeiten



Weiterbildung



Jobrad



Mitarbeiterevents



EGYM Wellpass



30 Tage Urlaub (+ freie Tage an Fasching/Heiligabend)



13. Monatsgehalt



Mobiles Arbeiten



Dienstwagen (Positionsabhängig)



Küche mit kostenlosem Kaffee & Tee



Umweltprämie



Ladestation

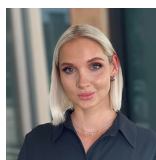


Premium-Versicherung (auch für private Unfälle)

In nur 2 Minuten
zu deiner fertigen Bewerbung

JETZT BEWERBEN!

Ansprechpartner



Henri Lauer

Junior Referent Recruiting &
Personalmarketing

E-Mail schreiben

Wir freuen uns auf deine Bewerbung über unser Online-Formular!

Unaufgefordert eingereichte Profile von Personaldienstleistern werden nicht berücksichtigt.

Ich habe die **Datenschutzerklärung** gelesen und stimme der Verwendung meiner Daten zu den aufgeführten Zwecken zu. Mir ist bewusst, dass ich diese Einwilligung jederzeit widerrufen kann. Im Falle einer Ablehnung für die ausgeschriebene Stelle bin ich damit einverstanden, dass meine Bewerberdaten ggf. auch anderen interessierten Fachabteilungen zur Verfügung gestellt werden können. Mit der Aufnahme in den Talentpool erkläre ich mich damit einverstanden, dass meine Bewerberdaten für 12 Monate ausschließlich für diesen Zweck gespeichert werden. Die fett markierten Felder sind Pflichtangaben.



Ingelheim am Rhein



ab sofort



Vollzeit